

Góra Chełmska

Koszalin

Góra Chełmska zlokalizowana jest w północno-wschodniej części Koszalina. Masyw rozdziela Równinę Słupską od Równiny Białogardzkiej. Wzdłuż północnych stoków przebiega droga krajowa nr 6 Koszalin-Słupsk. Południową część góry przecina droga wojewódzka nr 206. Przez centralną część poprowadzono ulicę Słupską łączącą osiedle Jedliny i wieś Kłos. Dojazd możliwy samochodem lub w okresie letnim autobusem komunikacji miejskiej.

Góra Chełmska jest najwyższym wzniesieniem Pomorza Środkowego. Kulminację stanowi Krzyżanka, która ma wysokość 136,2 m n.p.m. Innymi wierzchołkami są Krzywogóra (133 m), Leśnica (118,5 m) i Lisica (25,9 m). Jest to jedna ze świętych gór Pomorza. W starożytności było to miejsce kultu ludów kultury łużyckiej i pomorskiej. Oprócz odprawiania obrzędów, na jej zboczach także grzebano zmarłych. Od XII do XVI wieku obiekt ten był zaś miejscem kultu chrześcijan. W pierwszej połowie XIII wieku zbudowano tutaj kaplicę pod wezwaniem Najświętszej Maryi Panny. W związku z nasileniem się ruchu pielgrzymkowego w 1431 roku rozpoczęto wznoszenie okazałszej świątyni. Nie służyła ona wiernym długo, ponieważ już w 1534 roku, na mocy postanowień sejmiku stanów pomorskich w Trzebiatowie, protestantyzm stał się wyznaniem panującym na terenie księstwa. Kaplica Najświętszej Maryi Panny została zburzona. Kościół katolicki powrócił na Górę Chełmską dopiero po ok. 450 latach, w 1990 roku. Wcześniej, w latach 1959-62 i 1986-87, prowadzone były badania archeologiczne, w trakcie których odkryto mury kaplicy z XIII wieku i kościoła z XV wieku, a także wczesnośredniowieczne cmentarzysko. Obecnie funkcjonuje tutaj Sanktuarium Matki Bożej Trzykroć Przedziwnej, którym opiekują się siostry szensztackie. Kaplica została konsekrowana 1 czerwca 1991 roku przez papieża Jana Pawła II. W sanktuarium znajduje się obraz Matki Bożej, będący kopią wizerunku z sanktuarium w Schönstatt. W sąsiedztwie świątyni odnaleźć można postumenty wystawione powstańcom listopadowym – budowniczym drogi przez Górę Chełmską, pomnik na pamiątkę wizyty papieża Jana Pawła II oraz

INFORMACJE SZCZEGÓŁOWE

ADRES

Słupska 75-438 [Koszalin](#)

WYSOKOŚĆ

136 [m]

GODZINY OTWARCIA

Wieża widokowa jest czynna w okresie od pierwszego weekendu czerwca do ostatniego weekendu września w godzinach 10:00-19:00, z przerwą w godzinach 13:00-13:30 (obiadowa), 17:00-18:00 (w tygodniu) i 12:00-13:00 (w niedziele). W pozostałe miesiące wieża jest czynna w soboty i niedziele, w godzinach 10:00-16:00. W czasie niekorzystnych warunków atmosferycznych, takich jak deszcz czy silny wiatr wieża nie jest udostępniana do zwiedzania.

WSPÓŁRZĘDNE

54.2072781484, 16.2279044553
54° 12' 26", 16° 13' 40"



Nawiguj



Pokaż na mapie



[Dodaj do planu podróży](#)

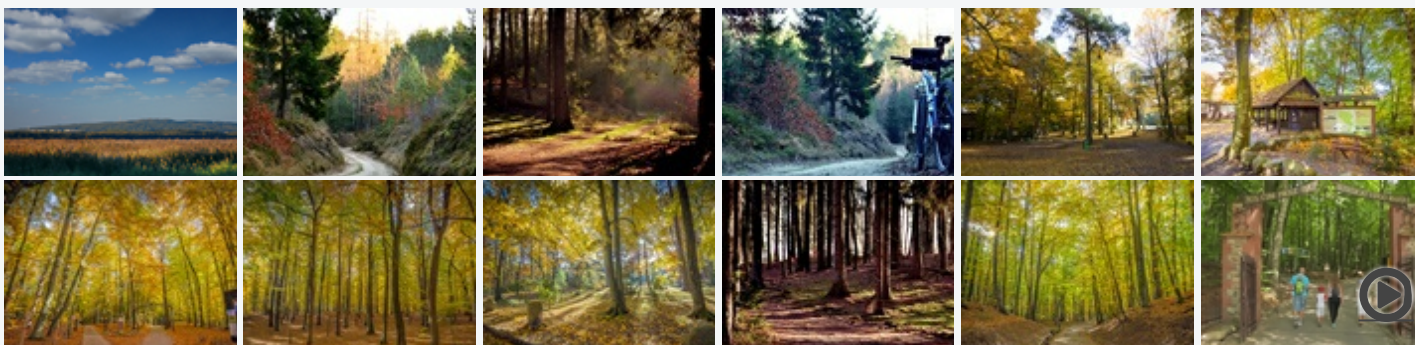
tablicę z jego słowami, a także pomnik upamiętniający Lecha Kaczyńskiego i Ryszarda Kaczorowskiego.

Góra Chełmska, poza miejscem kultu, stanowi także tereny rekreacyjne. Na szczycie Krzyżanki w 1888 roku wybudowana została wieża, umożliwiająca podziwianie widoku Koszalina i odległego o 8 kilometrów morza. Budowla ma 31,5 metra wysokości. Po trwających wiele lat perypetiach związanych z koniecznym remontem w 2012 roku wieża została ponownie oddana do dyspozycji turystów. Od tego czasu stała się niezwykle popularnym miejscem wycieczek. Na jej tarasie została zamontowana kamera (www.sanktuarium-koszalin.pl/index.php/wieza-widokowa/11-wieza-widokowa). W sąsiedztwie znajdują się zadaszenie dla turystów i punkt małej gastronomii.

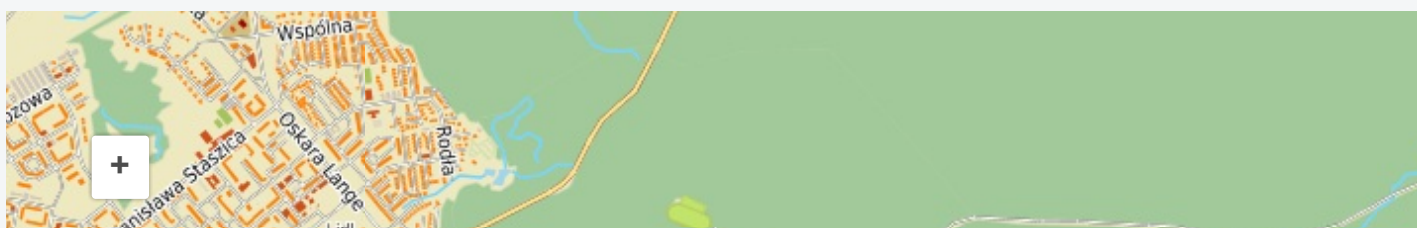
Na wzniesienie prowadzą znakowane szlaki turystyczne: czarny Szlak Pielgrzymkowy im. Papieża Jana Pawła II (Góra Chełmska - Polanów), czerwony Szlak im. Józefa Chrzęszczyńskiego (Góra Chełmska - Tychowo), niebieski Szlak Porwanego Księcia (Koszalin, ul. Gdańska - Góra Chełmska - Sianów), żółty Szlak Pętla Tatrzańska (Koszalin ul. Gdańska - Góra Chełmska), Pomorska Droga św. Jakuba (Gdańsk - Góra Chełmska - Szczecin).

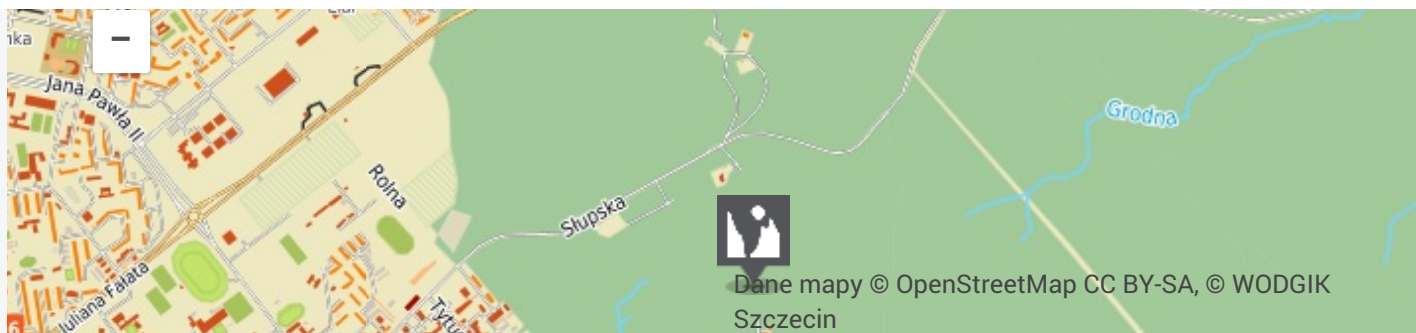
Na południowej części wzgórza znajduje się Radiowo-Telewizyjny Ośrodek Nadawczy Góra Chełmska.

Media



Lokalizacja





KOMENTARZE

Zaloguj się, aby dodać komentarz.



Projekt współfinansowany przez Unię Europejską z Europejskiego Funduszu Rozwoju Regionalnego w ramach Regionalnego Programu Operacyjnego Województwa Zachodniopomorskiego na lata 2007 - 2013.