

Jeziro Jamno

Mielno

Jeziro Jamno jest położone na Wybrzeżu Słowińskim, w powiecie koszalińskim, w gminie Mielno i jest odcięte od Morza Bałtyckiego mierzeją. Nad jeziorem są położone takie miejscowości jak Mielno, Łazy, Osieki, a na południu od jeziora – w bliskim sąsiedztwie Koszalin.

Jeziro Jamno jest 9. jeziorem w Polsce, a 3. w województwie pod względem powierzchni, dzięki swoim wymiarom (od 2205 ha do 2240 ha). Średnia głębokość jeziora to 1,4 m a maksymalna – 3,9 m. Zbiornik powstał z dawnej zatoki morskiej, a jego kształt jest nieregularny, rozszerzający się ku wschodowi. Jezioro jest połączone z Bałtykiem przez kanał Jamieński Nurt (położony 2 km za Unieściem), przez co wpływająca woda do jeziora tworzy specyficzne warunki do życia i rozwoju wodnej fauny i flory. Jezioro obecnie posiada III klasę czystości, co oznacza poprawę ze stanu pozaklasowego. Wpływ na taki stan rzeczy ma fakt, że do jeziora odprowadzane są ścieki z okolicznych oczyszczalni, wody deszczowe i wody pochłodnicze z gorzelni w Osieku, a także spływy obszarowe z gruntów ornych.

Niemniej w tego typu zbiorniku występuje bogata różnorodność gatunkowa ryb, a samo jezioro jest zaliczane do typu sandaczowego. W Jamnie pływają leszcze, sandacze, węgorze europejskie, szczupaki pospolite, liny, karasie, okonie, płocie. Żyje nawet minóg rzeczny, który w Polsce jest objęty ścisłą ochroną. Aby móc łowić na wodach Jamna, należy wykupić specjalne zezwolenie w Gospodarstwie Rybackim w Mielnie (także m.in. na poczcie lub w sklepie wędkarskim w Unieściu).

Dzięki swoim walorom i bliskości Morza Bałtyckiego, jezioro jest miejscem często odwiedzanym przez mieszkańców okolicznych miejscowości i turystów. Ma rozwiniętą infrastrukturę turystyczną, znajduje się tu wiele przystani i wypożyczalni sprzętu wodnego (np. jachtów, kajaków czy rowerów wodnych). Przystań TRAMP znajduje się przy ul. Chrobrego 32 w Mielnie,

INFORMACJE SZCZEGÓŁOWE

ADRES

Mielno

POWIERZCHNIA

2240 [ha]

WSPÓŁRZĘDNE

54.2655522629, 16.1427996842
54° 15' 56", 16° 8' 34"



Nawiguj



Pokaż na mapie



[Dodaj do planu podróży](#)

gdzie poza wypożyczeniem sprzętu, można skorzystać z rejsu po jeziorze statkiem wycieczkowym (cumuje na końcu pomostu obok przystani).

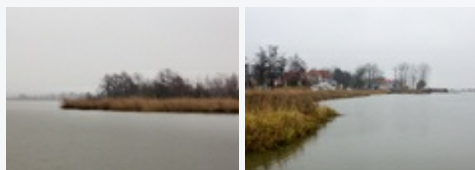
Kamery



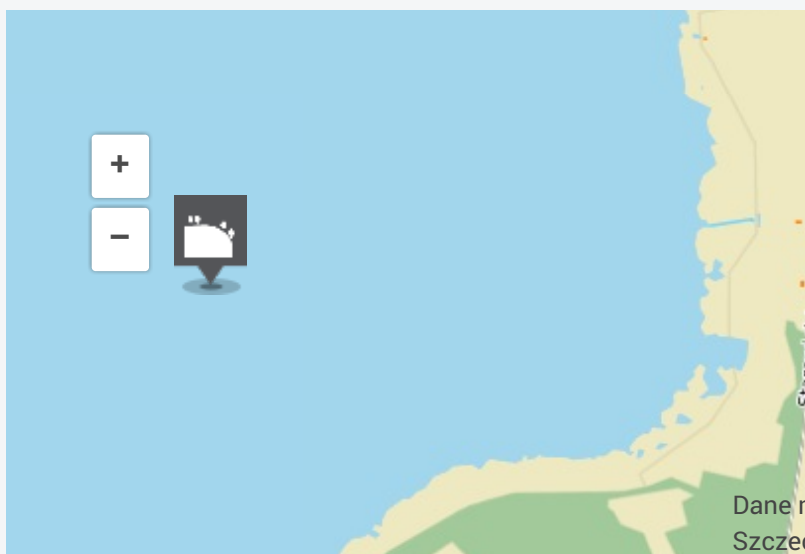
Mielno kamera

[Pokaż](#)

Media



Lokalizacja



Dane mapy © OpenStreetMap CC BY-SA, © WODGIK
Szczecin

KOMENTARZE

Zaloguj się, aby dodać komentarz.



UNIA EUROPEJSKA
EUROPEJSKI FUNDUSZ
ROZWOJU REGIONALNEGO



z Europejskiego Funduszu Rozwoju
Samu Operacyjnego Województwa
Zachodniopomorskiego na lata 2007 - 2013.