

Mieszkowice

gmina: Mieszkowice, powiat: gryfiński

Mieszkowice leżą w południowo-zachodniej części województwa zachodniopomorskiego, w powiecie gryfińskim, w odległości 62 km na południe od siedziby władz powiatu w Gryfinie. Przez miasto przebiegają dwie drogi: droga krajowa nr 31, łącząca Słubice (w woj. lubuskim) i Szczecin oraz droga wojewódzka nr 126, łącząca Stary Kostrzynek z Dębem. Droga ta prowadzi również do miejscowości Gozdowice, w której znajduje się małe przejście graniczne z Niemcami (przeprawa promowa). Dzięki położeniu miejscowości przy ww. drogach, Mieszkowice są łatwo osiągalne pod względem komunikacyjnym zarówno ze Szczecina (99 km), jak i z Gorzowa Wielkopolskiego (63 km). W pobliżu Mieszkowic znajdują się: Boleszkowice (10 km na południe), Smolnica (11 km na wschód) i dalej Dębno (25 km), Gozdowice (14,5 km na zachód), Wierzchlas (7 km na północ) i dalej Witnica (19 km). W niewielkiej odległości od Mieszkowic leżą siedziby sąsiednich gmin: Chojna (40 km na północ), Moryń (13 km na północny-zachód) oraz Cedynia (28 km na zachód).

Mieszkowice to miasto gminne, położone w pięknym krajobrazowo miejscu, nad rzeką Kurzycą. Na terenie gminy Mieszkowice znajduje się także Jezioro Siegniewskie, które wraz z otaczającym lasem stanowi rezerwat przyrody. Miasto znajduje się na terenie Cedyńskiego Parku Krajobrazowego. Ze względu na swoje położenie oraz dużą powierzchnię pól uprawnych, zyskało charakter rolniczo-letniskowy.

Teren dzisiejszych Mieszkowic był zamieszkały już w neolicie (3000-1700 r.p.n.e.). Jest to miasto o bardzo rozległej historii, po raz pierwszy wzmiankowane było w 1295 r. w dokumencie margrabiego Albrechta III, który władał miastem od 1284 r. Prawa miejskie miało już w 1298 r. Mieszkowice były ważnym ośrodkiem handlowym, gdyż przez jego teren przebiegały dwa ważne szlaki handlowe, znajdowała się tu również komora celna. Już od XIII w. miasto systematycznie się rozwijało.

INFORMACJE SZCZEGÓLWE

DATA UTWORZENIA

10.12.2015

HERB:



LICZBA MIESZKAŃCÓW

3 609 (31.12.2012)

KODY POCZTOWE

74-505

PRAWA MIASTA

TAK

PRAWA GMINY

TAK

SYSTEM IDENTYFIKATORÓW I NAZW
MIEJSCOWOŚCI (SIMC)

979202



Nawiguj



Pokaż na mapie



[Dodaj do planu podróży](#)

Na początku XIV w. wybudowano mury obronne wraz z wałem. W tym czasie działała już rada miejska oraz funkcjonowało sądownictwo. Duże straty zostały poniesione podczas pożaru w 1348 r., jednak odbudowa miasta nie trwała długo, ponieważ zwolnione było z płacenia podatku władcy oraz ustanowioną miało wolność celną dla kupców. Podczas rządów zakonu krzyżackiego w pierwszej połowie XV w. miasto podupadło gospodarczo, przyczynił się do tego również najazd Husytów i pożar. W drugiej połowie XV w. na skutek wzrostu znaczenia szlaku handlowego Kostrzyn-Chojna nastąpiła kolejna fala gwałtownego rozwoju, był to też początek okresu świetności miasta, który trwał do pierwszej połowy XVI w.

Bardzo dotkliwe w skutkach okazały się lata wojen. Wojna trzydziestoletnia doprowadziła miasto do ruiny i wyludnienia. Dopiero rządy króla Fryderyka Wilhelma I doprowadziły do poprawy funkcji gospodarczej miasta i ponownego zaludnienia jego terenów. Wojna siedmioletnia (1756-1763) przyniosła kolejną osłabienie gospodarki, jednak po jej zakończeniu miasto znów zaczęło się rozwijać. W 1876 r. wybudowano dworzec kolejowy, następnie nowe szkoły, cegielnię i mleczarnię. Na początku XX w. rozpoczęto budowę kanalizacji oraz instalacji gazowej. Wzrost gospodarczy trwał do wybuchu drugiej wojny światowej podczas której w mieście stacjonowały wojska niemieckie. Działania wojenne na terenie Mieszkowic doprowadziły do zniszczeń 30% zabudowań. Po zakończeniu wojny powstał Zarząd Gminy Mieszkowice i miasto weszło w fazę powojennego rozwoju.

Infrastruktura miasta jest dobrze rozwinięta. Zabudowania zlokalizowane są przy drodze krajowej i drodze wojewódzkiej dzięki czemu można w łatwy i szybki sposób przemieścić się do innych miejscowości oraz w dalsze rejony Polski, ponadto dobrze zorganizowana komunikacja autobusowa i kolejowa pozwala na swobodne przemieszczanie się ludności. W mieście funkcjonuje przedszkole, szkoła podstawowa, gimnazjum i zespół szkół ponadgimnazjalnych, które obejmują swym zasięgiem dużą część gminy, biblioteka wraz z czytelnią oraz remiza straży pożarnej. System Opieki Zdrowotnej jest tu dość dobrze rozwinięty, mieszkańcy oraz turyści mogą skorzystać z pomocy przychodni, poradni stomatologicznej jak i aptek.

Ludność w wolnym czasie może skorzystać z wielu organizacji kulturalno-sportowych. Działa tu Miejsko-Gminny Ośrodek Kultury w Mieszkowicach, który jest inicjatorem wielu wydarzeń kulturalnych odbywających się w regionie. Zajmuje się również organizacją zajęć cyklicznych: plastycznych, muzycznych i tanecznych. Działa kilka zespołów i kapel. Najważniejszym wydarzeniem kulturalnym miasta są Mieszkowickie Dni Przyjaźni i Kultury. Na terenie miasta działa piłkarski klub sportowy "Mieszko" Mieszkowice. Znajdujące się w mieście ośrodki turystyczne, pensjonaty oraz duża liczba sklepów i punktów usługowych stanowią dobrą bazę dla osób poszukujących miejsca do wypoczynku.

Miasto posiada wiele zabytków pochodzących jeszcze ze średniowiecza. Jednym z nich jest sam układ miasta, typowo średniowieczny, o siatce ulic przecinających się prostopadle. Ważnym elementem zabytkowym miasta są pochodzące z XIII w. mury obronne miasta, wybudowane z kamieni narzutowych, jedynie ich górna warstwa jest ceglana. Długość murów wynosi ok. 1,5 km, natomiast ich wysokość sięga 5-7 m. Pomimo, iż duża część została zdewastowana to zachowało się w sumie 26 czatowni oraz jedna Baszta Prochowa pochodząca z XIX w. Wzdłuż murów znajduje się promenada.

Kolejnym istotnym zabytkiem jest wczesnogotycki kościół wzniesiony w XIII w., obecnie p.w. Przemienienia Pańskiego. Przebudowany został w XIV w. Warto zwrócić uwagę na dzwon herbowy z 1756 r. umieszczony w wieży, która swą barokową formę zachowała do dnia dzisiejszego oraz na granitowy portal wejściowy. Wnętrze świątyni zachwyca średniowieczna chrzcielnica z XIV w., wykonana z wapienia gotlandzkiego oraz siedemnastowieczne drewniane figurki przedstawiające ewangelistów.

Warto zwrócić uwagę również na wyjątkowy ratusz zlokalizowany na Placu Wolności. Swoją obecny wygląd zawdzięcza przebudowie z XIX w.

Obowiązkowym punktem zwiedzania jest także pomnik Mieszka I umiejscowiony w 1957 r. na 1000-lecie istnienia miasta. Posąg Mieszka I stoi na XVIII-wiecznym cokole.

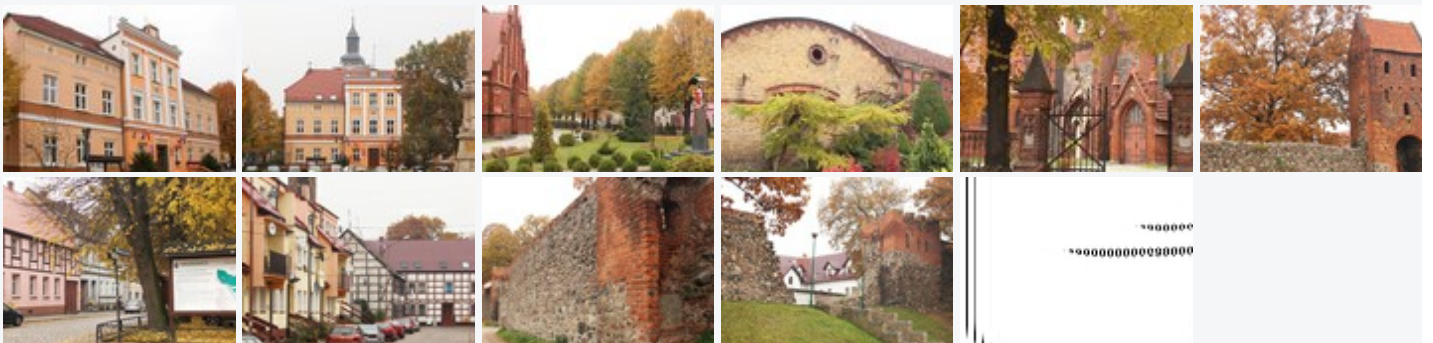
Mieszkowice zachwycają nie tylko wielością

pięknych zabytków. Osoby poszukujące odpoczynku również znajdą tu dla siebie miejsce. Miejscowość położona jest w otoczeniu pięknych jezior, urokliwych rzek, bujnych lasów, rezerwatu i parku krajobrazowego. Przez miasto przebiegają piesze i rowerowe szlaki turystyczne: Szlak Wzgórz Morenowych, Szlak Nadodrzański, Nordic Walking, Szlak "Mieszkowice i okolice", Szlak "Śladami Historii i Cedyński Park Krajobrazowy". Mieszkowice zachwycają okoliczną przyrodą, florą i fauną najbliższych terenów. Miejsce dla siebie znajdą tu amatorzy kąpieli wodnych, słonecznych, wędkarstwa, łowiectwa czy też ornitology. To czyste i wyjątkowe miejsce położone z dala od zgiełku wielkich miast, gdzie cisza i spokój pozwalają na podziwianie cudów przyrody oraz zaznanie wypoczynku.

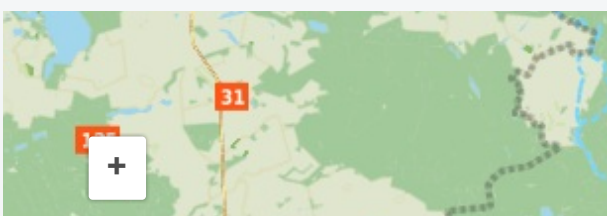
Wydarzenia w miejscowości

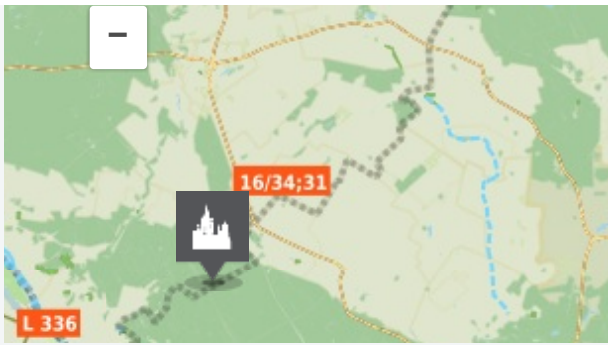
- 1 Dni Mieszkowic 2016 02.07 - 03.07.2016
- 2 Festyn Przyjaciół Pszczół 2016 w Mieszkowicach 24.08.2016
- 3 Jarmark Adwentowy, Mieszkowice 2016 18.12.2016
- 4 Jarmark Wielkanocny 2017 w Mieszkowicach 02.04.2017
- 5 Święto Mieszkowic 2017 01.07.2017 01.07.2017
- 6 Festyn Przyjaciół Pszczół 2017 w Mieszkowicach 24.08.2017
- 7 Koncerty uczestników warsztatów "Seniorita w Filharmonii" w wykonaniu Orkiestry Seniorów, 2017 12.10.2017

Media



Lokalizacja





Dane mapy © OpenStreetMap CC BY-SA, © WODGIK
Szczecin

KOMENTARZE

Zaloguj się, aby dodać komentarz.



Projekt współfinansowany przez Unię Europejską z Europejskiego Funduszu Rozwoju Regionalnego w ramach Regionalnego Programu Operacyjnego Województwa Zachodniopomorskiego na lata 2007 - 2013.