

# Teren starego miasta

## Gryfino

Do Gryfina możemy dojechać ze Szczecina korzystając z pociągów, autobusów podmiejskich, albo transportem prywatnym, kierując się drogą krajową nr 31. Dworzec PKP od centrum miasta znajduje się w odległości ok. 450 m.

Początków Gryfina należy upatrywać w średniowiecznej osadzie rybackiej. Gryfino prawa miejskie otrzymała w 1254 roku. Najintensywniejszy rozwój miasta przypadł na XIII-XIV wiek. By obronić miejscowość przed napadami Brandenburczyków, pod koniec XIII wieku wybudowano podwójny wał drewniano-ziemny, zaś w XIV wieku wzniesiono obwarowania miejskie.

Z linii fortyfikacji zachowały się jedynie nieliczne fragmenty oraz brama Bańska. Najlepiej prezentuje się odcinek murów w południowo-wschodniej części miasta - ma ok. 70 metrów długości.

Stare miasto Gryfina zachowało średniowieczny układ ulic z rynkiem w centralnej części. Przy głównym placu odnajdziemy romański kościół Narodzenia NMP, który został wybudowany w latach 1254 – 1278 i przebudowany w stylu gotyckim na przełomie XV i XVI wieku. Kościół Narodzenia NMP jest jednym z większych na Pomorzu Zachodnim. Świątynia została wzniesiona na planie krzyża greckiego. Szczyt zdobi wieża z neobarokowym hełmem i latarnią. Wewnątrz obiektu odnajdziemy gwieździste sklepienie oraz renesansową ambonę z 1605 roku. Najcenniejszym wyposażeniem kościoła jest pochodzący z 1580 roku ołtarz główny, autorstwa Dawida Redtela. Dziś część ołtarza (nastawa) znajduje się w Muzeum Narodowym w Szczecinie, w świątyni w Gryfinie pozostała predella z przedstawieniem „Ostatniej Wieczerzy”. Obecny, neogotycki ołtarz pochodzi z XIX wieku. Organy, które znajdziemy w kościele są dziełem słynnego, szczecińskiego producenta - Barnima Grüneberga.

Przy skrzyżowaniu obecnych ul. 1 Maja i Sprzymierzonych znajduje się zabytkowy budynek poczty z 1883 roku. Lokalizacja poczty nie jest

### INFORMACJE SZCZEGÓŁOWE

#### ADRES

1 Maja 16, 74-100 [Gryfino](#)

#### GODZINY OTWARCIA

Obiekt ogólnodostępny

#### WWW

[www.gryfino.pl](http://www.gryfino.pl)

#### WSPÓŁRZĘDNE

53.2527502912, 14.4877478170  
53° 15' 10", 14° 29' 16"



Nawiguj



Pokaż na mapie



[Dodaj do planu podróży](#)

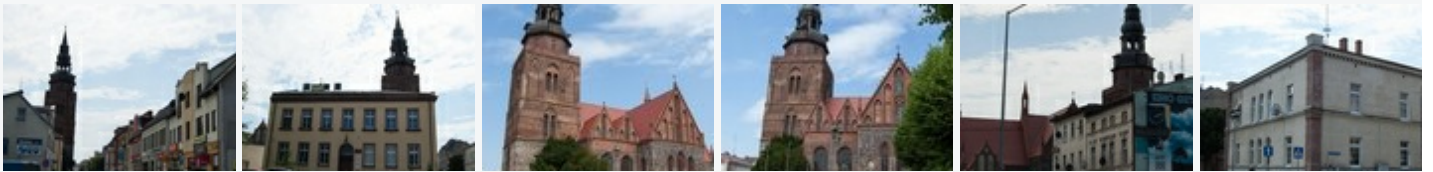
przypadkowa i wiąże się z uruchomieniem w 1877 roku linii kolejowej na trasie Kostrzyn-Szczecin.

Niestety Gryfino znacznie ucierpiało podczas walk w 1945 roku. Zniszczono większość zabytkowej zabudowy. Stare miasto Gryfina zostało wpisane na listę zabytków w październiku 1955 roku.

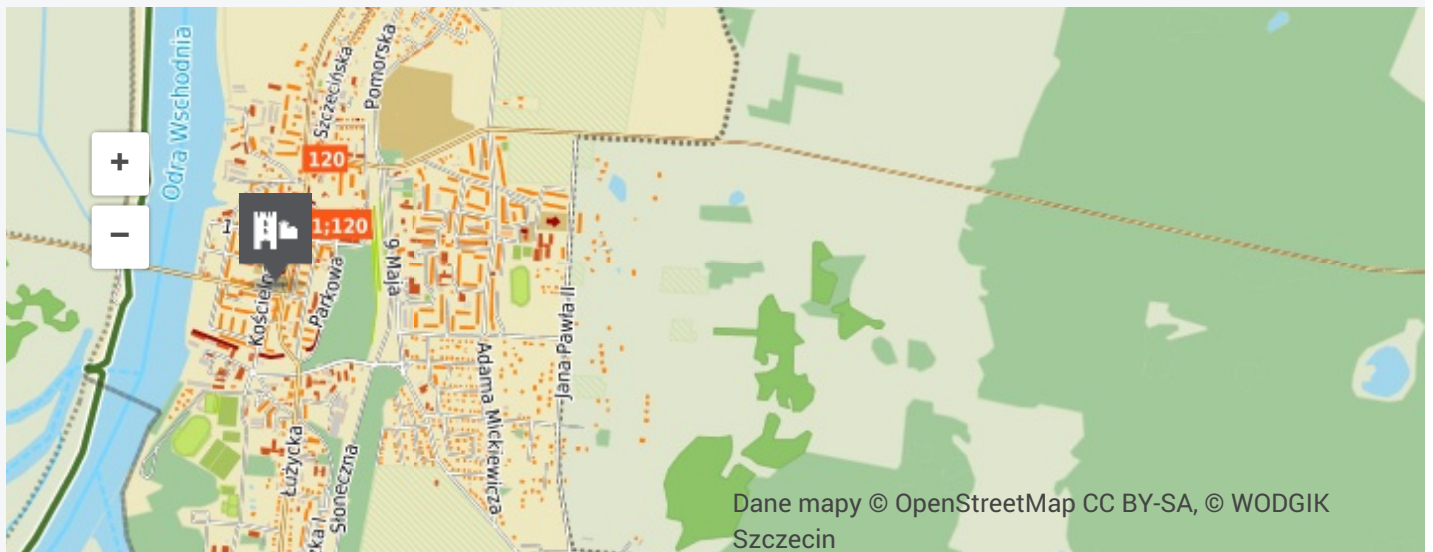
## Tagi

[zabytek](#) [zwiedzanie](#) [architektura](#) [spacer](#)

## Media



## Lokalizacja



## KOMENTARZE

Zaloguj się, aby dodać komentarz.



Projekt współfinansowany przez Unię Europejską z Europejskiego Funduszu Rozwoju

