

Gryfiński Dom Kultury GDK

Gryfino

Główna siedziba Gryfińskiego Domu Kultury mieści się przy ul. Szczecińskiej 7. Dotrzeć tam można autobusem szczecińskiej linii podmiejskiej 1A (przystanek Gryfino ul. Filsacza). Drugi budynek Gryfińskiego Domu Kultury, Pałacyk pod Lwami, znajduje się przy ul. Bolesława Chrobrego 48, niedaleko dworca PKP.

Gryfiński Dom Kultury to miejsce, w którym sztuka, kultura i dobra zabawa mają najważniejsze znaczenie. Znajduje się oczywiście w Gryfinie, ale swoją działalnością obejmuje cały powiat. Pod GDK podlega szesnaście świetlic wiejskich, kino Gryf oraz Centrum Informacji Turystycznej.

Dom Kultury zajmuje się przede wszystkim propagowaniem wśród dzieci i młodzieży zamiłowania do wszelkich dziedzin sztuki. Nie brakuje jednak oczywiście rozrywek dla bardziej dojrzałych entuzjastów. W ramach działalności centrum kultury, w wielu miastach i wsiach, prowadzone są różnego rodzaju zajęcia artystyczne. W pracowniach plastycznych, muzycznych, teatralnych, tanecznych, a także w pracowni filmowej, codziennie rodzą się nowe talenty. Koło turystyczne pozwala żądnym przygód zagłębić się w świecie przyrody i pieszych wędrówek. W zespołach ludowych, takich jak "Gryfinki", można poznać nieco lokalnej historii, nauczyć się grać na różnych instrumentach, poznać ludowe pieśni i tańce.

W ramach działalności Domu Kultury w Gryfinie odbywają się imprezy cykliczne, do najważniejszych z nich należą: Dni Gryfina, Festiwal Miejsc i Podróży Włóczykij, Festiwal Małych Form Ruchowych Jesienna Scena Tańca.

Tagi

[kultura](#) [rozrywka](#)

INFORMACJE SZCZEGÓŁOWE

ADRES

Szczecińska 17, 74-100 [Gryfino](#)

TELEFON

+48 91 416 25 20

WWW

www.gdk.com.pl

E-MAIL

promocja@gdk.com.pl

WSPÓŁRZĘDNE

53.2592220978, 14.4901353025
53° 15' 33", 14° 29' 24"



Nawiguj

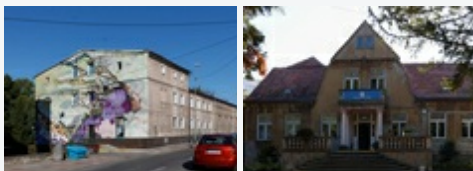


Pokaż na mapie

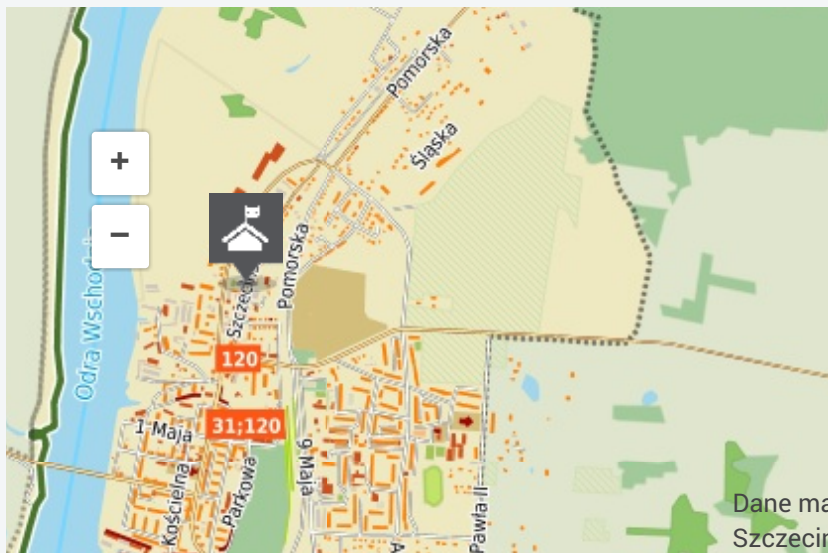


[Dodaj do planu podróży](#)

Media



Lokalizacja



Dane mapy © OpenStreetMap CC BY-SA, © WODGIK Szczecin

KOMENTARZE

Zaloguj się, aby dodać komentarz.



Projekt współfinansowany przez Unię Europejską z Europejskiego Funduszu Rozwoju Regionalnego w ramach Regionalnego Programu Operacyjnego Województwa Zachodniopomorskiego na lata 2007 - 2013.